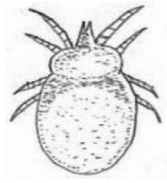


つつが虫病に 注意!

✓Check



ツツガムシとは?

ツツガムシは草むらにいます!
草刈り、農作業、釣りのときの被害が多発!!

- ・0.2 ミリ程のとても小さなダニの一種。
- ・幼虫だけが刺す。
- ・初夏(5~6月)や秋(10月~12月)に草むらに出てくる。
- ・刺されてもかゆみ、痛みがない。

予防

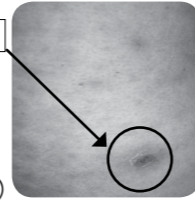
- ツツガムシに刺されないために —
- 草むら(畑・海岸)に入るときは、
- ☑長袖、長ズボン、手袋、長靴を着用する。
 - ☑虫除け剤を使う。(ディートを含むもの)
 - ☑草むらで座らない(座る場合は敷物を使う)
 - ☑草むらで脱いだ衣服を放置しない。
 - ☑入った後はすぐに入浴(シャワー)する。
 - ☑衣服を使い回さない。その日で洗濯する。

早期発見・診断

症状: 刺されてから 5~14 日後に症状出現

- ☑ 38~40 度の高熱
- ☑ 全身性の発疹
- ☑ 体のどこかに刺し口がある

刺し口



刺し口の特徴

- ・かさぶた、周囲に赤み(1cm 前後)
- ※治療が遅れると重症になることもあります。
- ※一度ならず、またかかる人もいます。



「熱が長引く」、「体に赤い発疹」、「刺し口」などの症状がある場合は、すぐに医療機関で受診しましょう。

【お問合せ】宮古保健所 健康推進班 ☎ 73-5074

春の行政相談所開設のお知らせ

相談無料
秘密厳守

■相談内容: 医療保険や年金、老人保健、福祉、雇用保険、交通安全、恩給、公害、戸籍、道路、環境衛生、登記、その他、暮らしの中で疑問に思ったことなど、なんでもお気軽にご相談下さい。行政相談委員がご相談に応じます。

■日程

地区	日 時	場 所	行政相談委員
平良地区	6月18日(月) 10:00~15:00	JTAドーム 会議室	真壁 恵修 与那覇 清 宮國 京子 洲鎌 菜保子 平良 紀和子
城辺地区	6月19日(火) 10:00~15:00	城辺庁舎 2階会議室	
上野地区	6月20日(水) 10:00~15:00	上野庁舎 1階会議室	
下地地区	6月21日(木) 10:00~15:00	農村環境改善センター	
伊良部地区	6月22日(金) 10:00~15:00	前里添多目的共同利用施設	

※沖縄行政評価事務所でも、下記のとおり電話等で相談を常時受け付けていますのでお気軽にご相談下さい。

○行政苦情 110 番 (17:15 ~ 翌 8:30 までは留守番電話) ☎ (098) 867-1100

☎ 0570-090-110

○相談受付 FAX

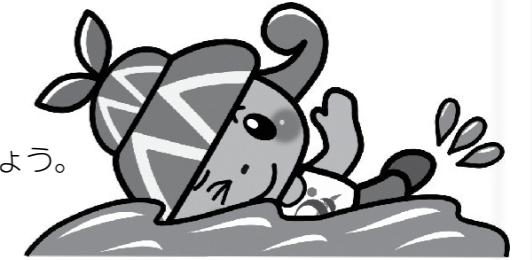
FAX (098) 866-0158

【お問合せ】市民生活課 ☎ 72-3751

海を安全に楽しむために!

- ☑ 一人では泳がない!
万が一に備え、二人以上で行動しましょう。
- ☑ 子どもだけでは絶対に泳がない
必ず保護者同伴で泳ぎましょう。
- ☑ ライフジャケットを着用する
必ずライフジャケットを着用しましょう。
- ☑ 気象状況を確認する
注意報・警報発令中や、台風接近前後の遊泳は控えましょう。
- ☑ 水分補給を忘れずに
日射病。熱射病対策として水分補給をしましょう。
- ☑ サンゴを傷つけない
サンゴを踏んだり、傷つけたりしないようにしましょう。
- ☑ ゴミは持ち帰る
自分で出したゴミは自分で持ち帰りましょう。

水難事故を防止しましょう!



【お問合せ】

宮古島市水難事故防止推進協議会
(地域振興課内) ☎ 73-4905



6月1日~7日は「HIV(エイズ)検査普及週間」です

沖縄県は、全国的にも HIV 感染者 / エイズ患者の報告数が多い地域となっています。

- ①沖縄県の HIV 感染者・エイズ患者新規報告者数は、依然として感染が広がっている状況である。
- ②診断時に既にエイズを発症している事例が 2 割を超えており、早期発見のための検査機会を逸していることによるものと推察される。
- ③平成 28 年の人口 10 万人あたりの新規報告数で見ると、HIV 感染者は全国 3 位、エイズ患者は全国第 10 位。
- ④年代別では、20 代~50 代に幅広く分布。
- ⑤人口 10 万人あたりの検査受検者は全国 1 位。

■ HIV 患者新規報告者数

年次	新規報告者数
H25	25 件
H26	33 件
H27	27 件
H28	22 件
H29	31 件

※たとえ HIV に感染していても、早期発見・早期治療によりエイズの発症を遅らせることができ、感染前と変わらない生活を送ることも可能です。

■宮古保健所では毎週火曜・木曜に実施している無料・匿名検査を、検査普及週間の期間中は、以下の通り実施します。(予約制ですので、必ず事前にお問い合わせください!!)

・6月5日(火): 9時~11時/13時~15時 ・6月6日(水): 9時~11時/13時~15時

・6月7日(木): 9時~11時/13時~15時 場所: 宮古保健所 1階④検査室

※ HIV 検査のほかに梅毒・クラミジア・肝炎検査についても、希望者に無料で実施します。

【お問合せ】宮古保健所 ☎ 73-5074